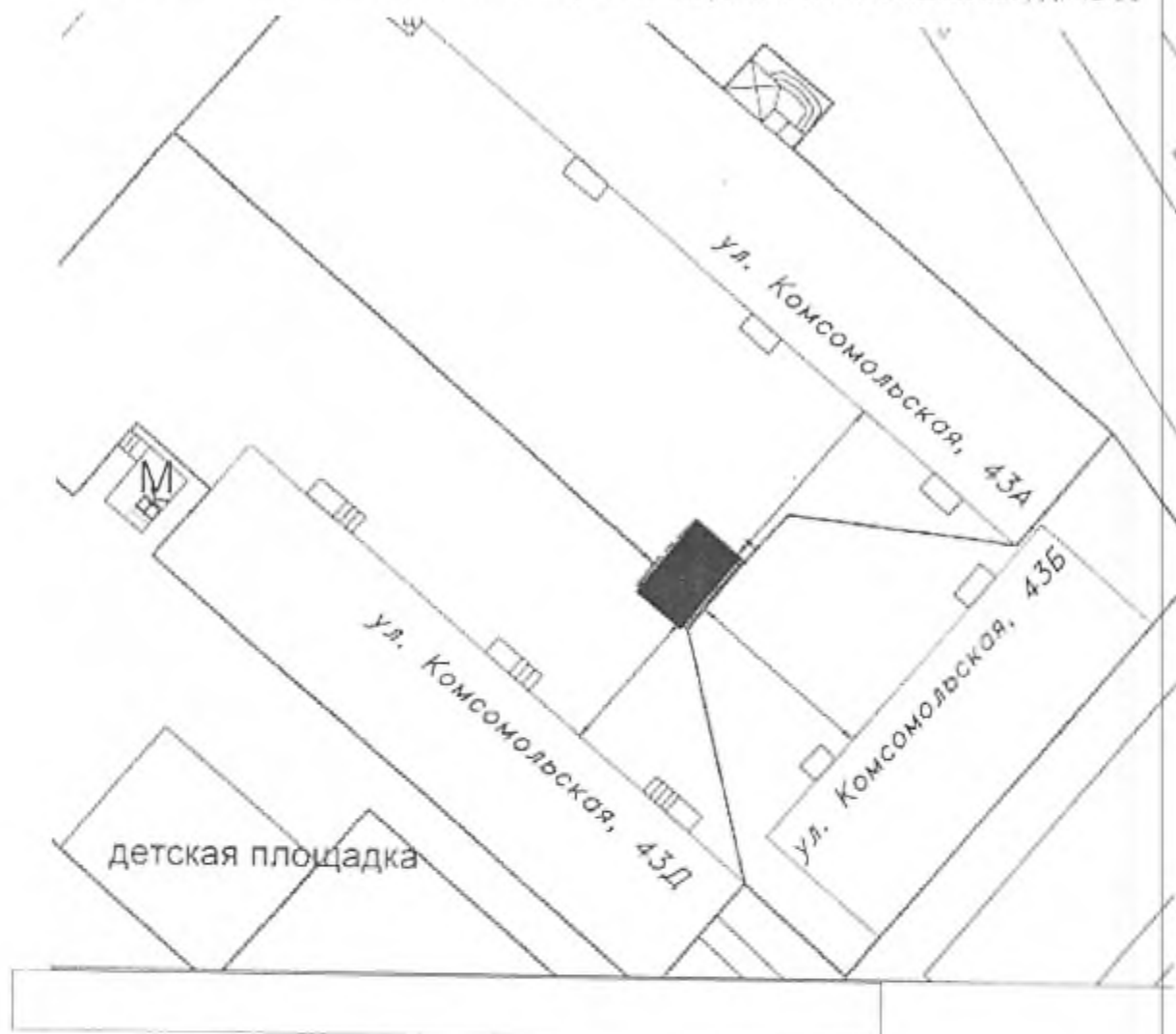


Схема *Л.А. Романченко*

размещения площадки накопления коммунальных отходов (ТКО) МКУ
«Управление экологии» на карте муниципального образования город Порильск в
масштабе 1:2000

Адрес: г. Порильск, район Центральный, улица Комсомольская, д. 43 А



■ место для площадки накопления ТКО (1 контейнер - 8 м³)

□ Жилые и административные здания

— Границы земельного участка

== Проезды

Директор

Л.А. Романченко

Л.А. Романченко

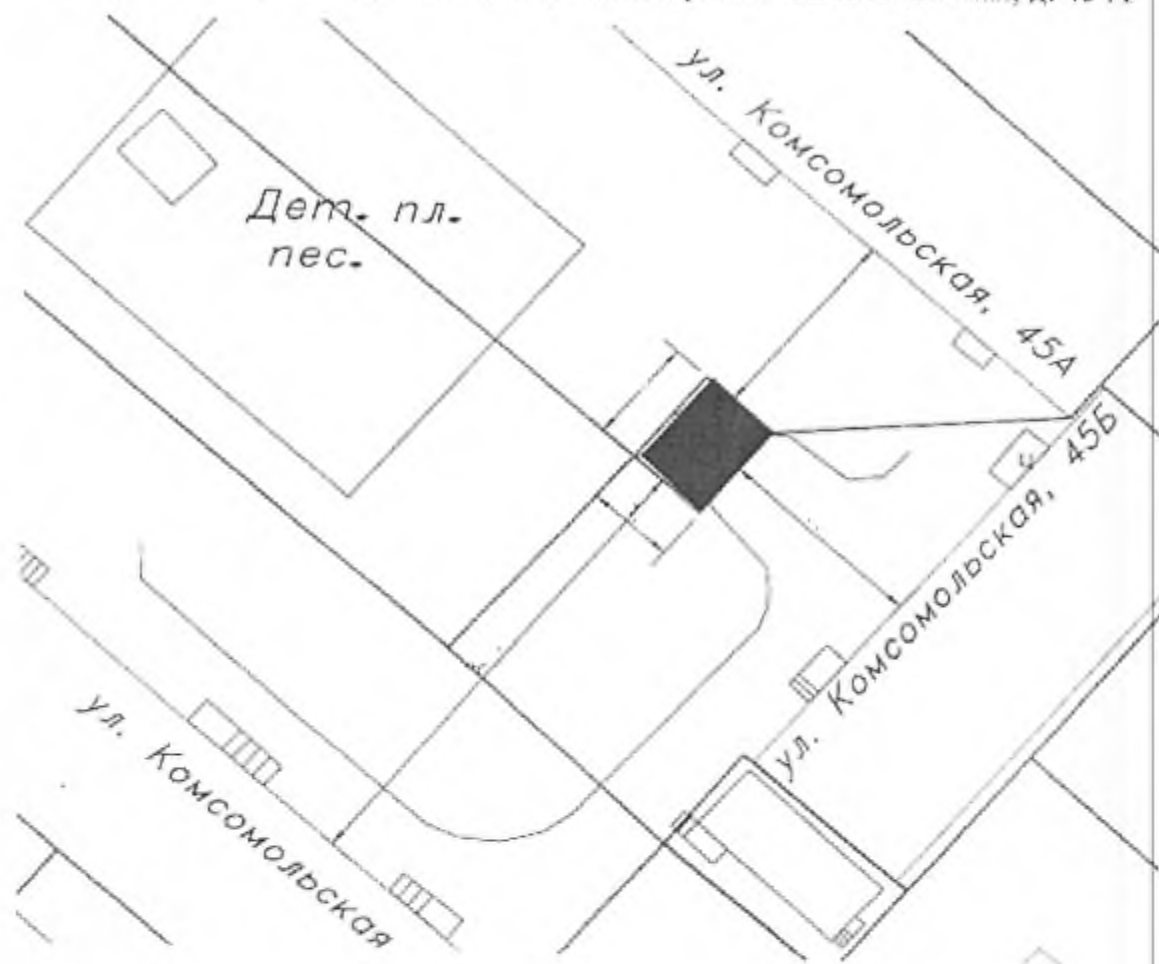
Романова Людмила Владимировна
43-70-09 (2321)

Л.А. Романченко

Схема *н 81*


размещения площадки накопления коммунальных отходов (ТКО) МКУ
«Управление экологии» на карте муниципального образования город Порильск в
масштабе 1:2000


Адрес: г. Порильск, район Центральный, улица Комсомольская, д. 45 А



Условные обозначения:

 место для площадки накопления ТКО (1 контейнер - 8 м³)

 Жилые и административные здания

 Границы земельного участка

 Просьды

Директор

Л.А. Романченко

Л.А. Романченко

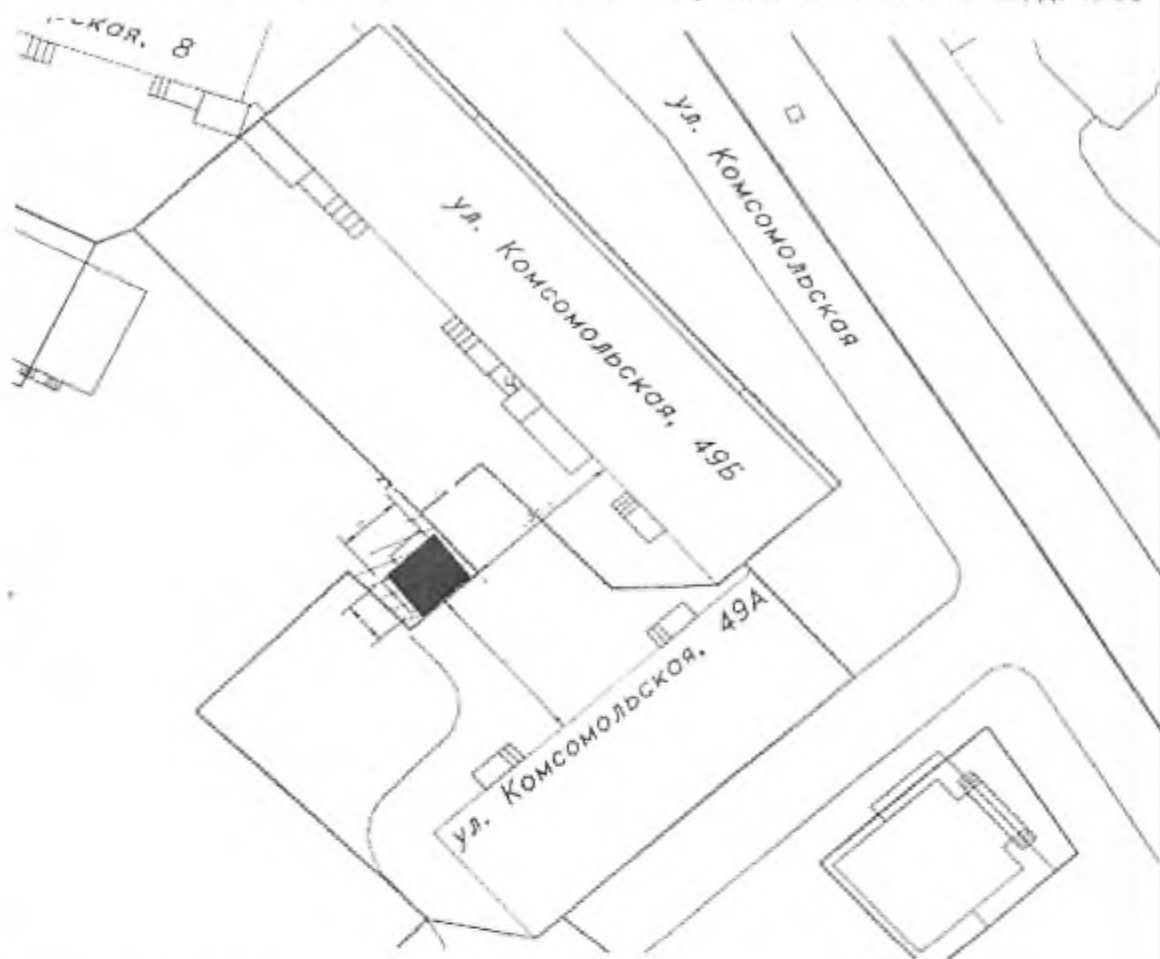
Романова Людмила Владимировна
43-70-09 (2321)

Л.А. Романченко


Схема *ms*

размещения площадки накопления коммунальных отходов (ТКО) МКУ
«Управление экологии» на карте муниципального образования город Норильск в
масштабе 1:2000

Адрес: г. Норильск, район Центральный, улица Комсомольская, д. 49 А



Условные обозначения:

 - место для площадки накопления ТКО (4 контейнера по 0,75 м³, 1 контейнер - 8 м³)

 Жилые и административные здания

 Границы земельного участка

 Проезды

Директор

roman

Л.А. Романченко

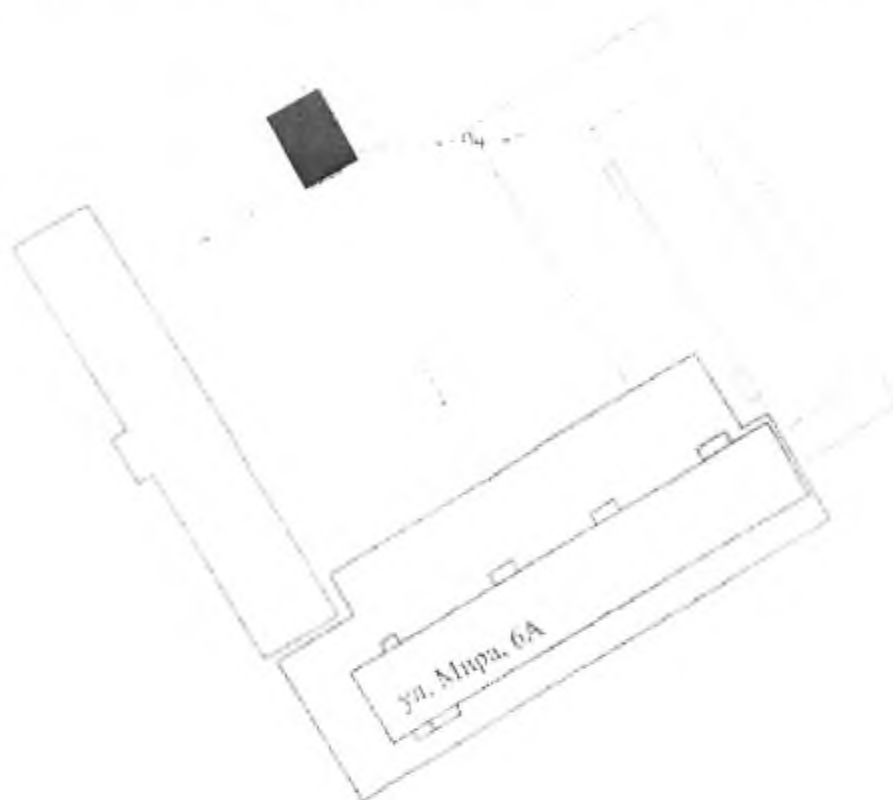
Романова Людмила Владимировна
43-70-09 (2321)

ms

Схема № 190

размещения площадки накопления коммунальных отходов (ТКО) МКУ
«Управление экологии» на карте муниципального образования город Норильск в
масштабе 1:2000

Адрес: г. Норильск, район Центральный, улица Мира, д. 6 А



Условные обозначения:

■ место для площадки накопления ТКО (4 контейнера по 0,75 м³)

□ Жилые и административные здания

— Границы земельного участка

— Проезды

Директор

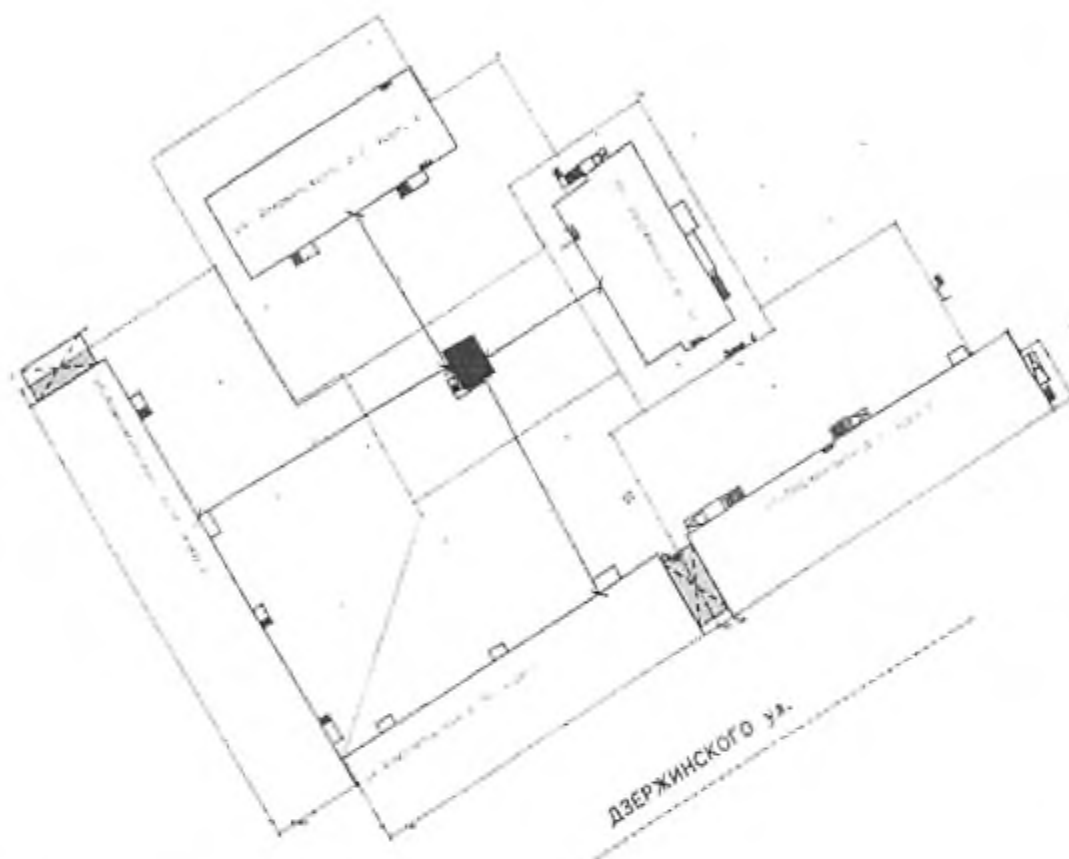
Романова

Л.А. Романченко

Схема *№610*

размещения площадки накопления коммунальных отходов (ТКО) МКУ
«Управление экологии» на карте муниципального образования город Норильск в
масштабе 1:2000

Адрес: г. Норильск, район Центральный, улица Дзержинского, д. 3



Условные обозначения:

■ - место для площадки накопления ТКО (4 контейнера по 0,75 м³; 1 контейнер – 8 м³)



Жилые и административные здания



Границы земельного участка



Проезды

Директор

Л.А. Романченко

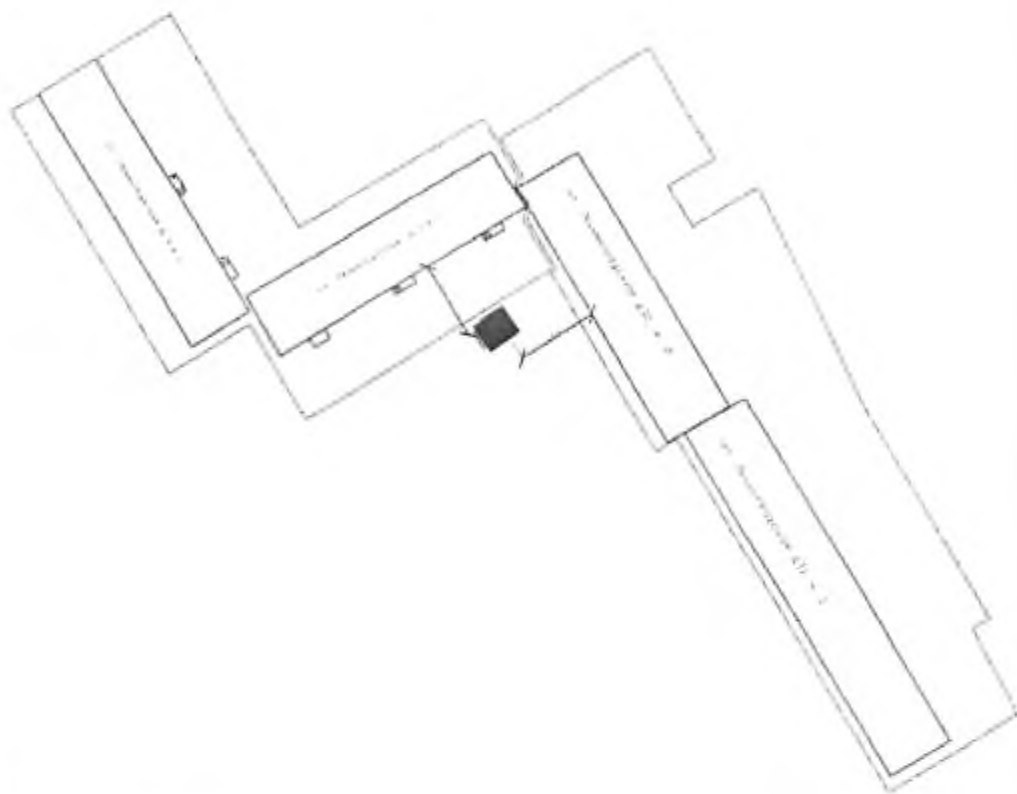
Л.А. Романченко

Л.А. Романченко

Схема №639

размещения площадки накопления коммунальных отходов (ТКО) МКУ
«Управление экологии» на карте муниципального образования город Норильск в
масштабе 1:2000

Адрес: г. Норильск, район Центральный, улица Ленинградская, д. 9.



Условные обозначения:

■ - место для площадки накопления ТКО (4 контейнера по 0,75 м³; 1 контейнер – 8 м³)



Жилые и административные здания



Границы земельного участка



Проезды

Директор

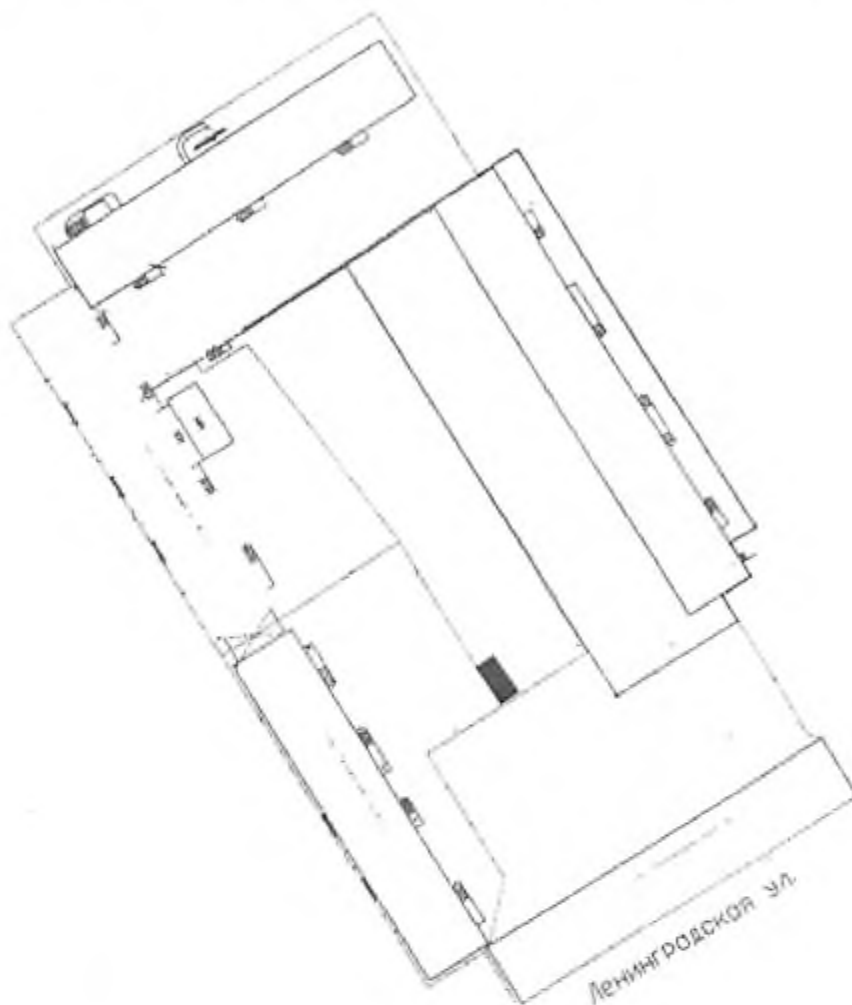
Л.А. Романченко

Л.А. Романченко


Схема №654

размещения площадки накопления коммунальных отходов (ТКО) МКУ
«Управление экологии» на карте муниципального образования город Норильск в
масштабе 1:2000

Адрес: г. Норильск, район Центральный, проспект Ленинский, д. 42.



Условные обозначения:

 - место для площадки накопления ТКО (4 контейнера по 0,75 м³; 1 контейнер – 8 м³)



Жилые и административные здания



Границы земельного участка



Просезды

Директор

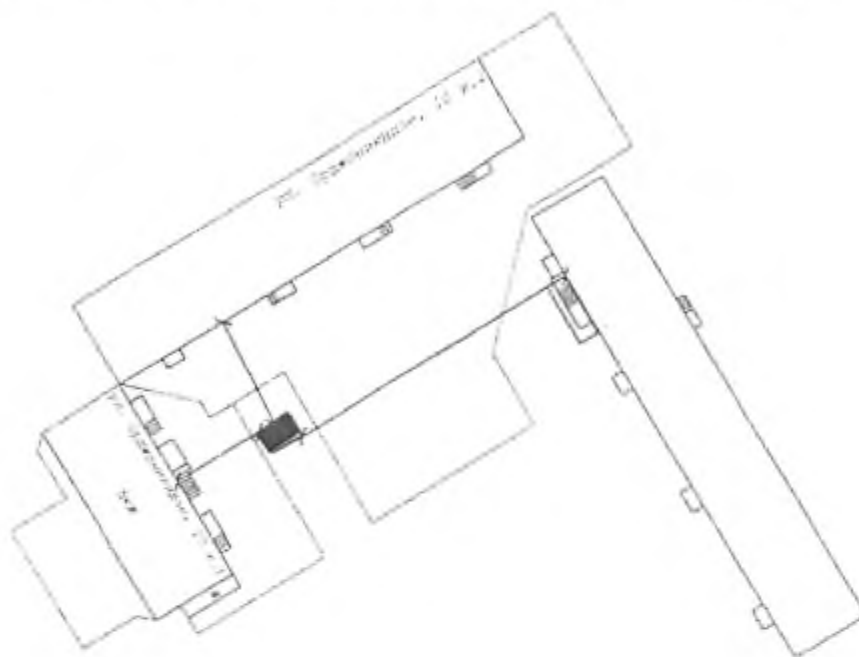
Л.А. Романченко

Романова Людмила Владимировна
43-70-09 (2321)

Схема № 642

размещения площадки накопления коммунальных отходов (ТКО) МКУ
«Управление экологии» на карте муниципального образования город Норильск в
масштабе 1:2000

Адрес: г. Норильск, район Центральный, улица Орджоникидзе, д. 10, корп. 1, 2



Условные обозначения:

■ - место для площадки накопления ТКО (4 контейнера по 0,75 м³; 1 контейнер – 8 м³)



Жилые и административные здания

Границы земельного участка



Проезды

Директор

Л.А. Романченко

Л.А. Романченко

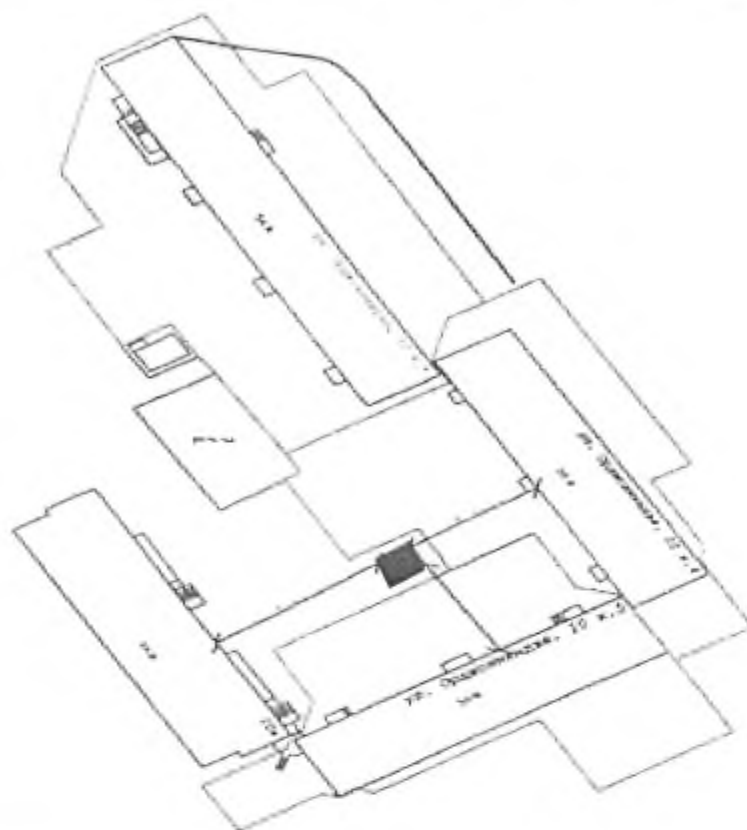
Романова Людмила Владимировна
43-70-09 (2321)

Л.А. Романченко


Схема *№ 643*

размещения площадки накопления коммунальных отходов (ТКО) МКУ
«Управление экологии» на карте муниципального образования город Норильск в
масштабе 1:2000

Адрес: г. Норильск, район Центральный, улица Орджоникидзе, д. 10, корп. 4, 5



Условные обозначения:

 - место для площадки накопления ТКО (4 контейнера по 0,75 м³; 1 контейнер – 8 м³)



Жилые и административные здания



Границы земельного участка



Проезды

Директор

Л.А. Романченко

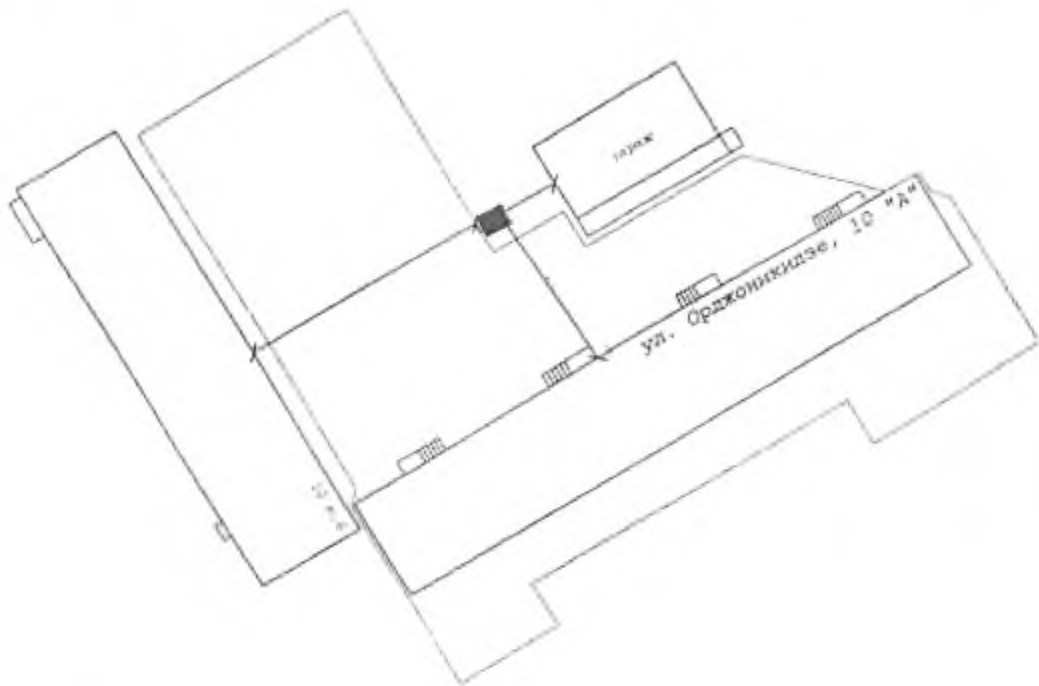
Л.А. Романченко

Л.А. Романченко

Схема № 644

размещения площадки накопления коммунальных отходов (ТКО) МКУ
«Управление экологии» на карте муниципального образования город Норильск в
масштабе 1:2000

Адрес: г. Норильск, район Центральный, улица Орджоникидзе, д. 10 А



Условные обозначения:



- место для площадки накопления ТКО (4 контейнера по 0,75 м3)



Жилые и административные здания



Границы земельного участка



Проезды

Директор

Л.А. Романченко

Романова Людмила Владимировна
43-70-09 (2321)