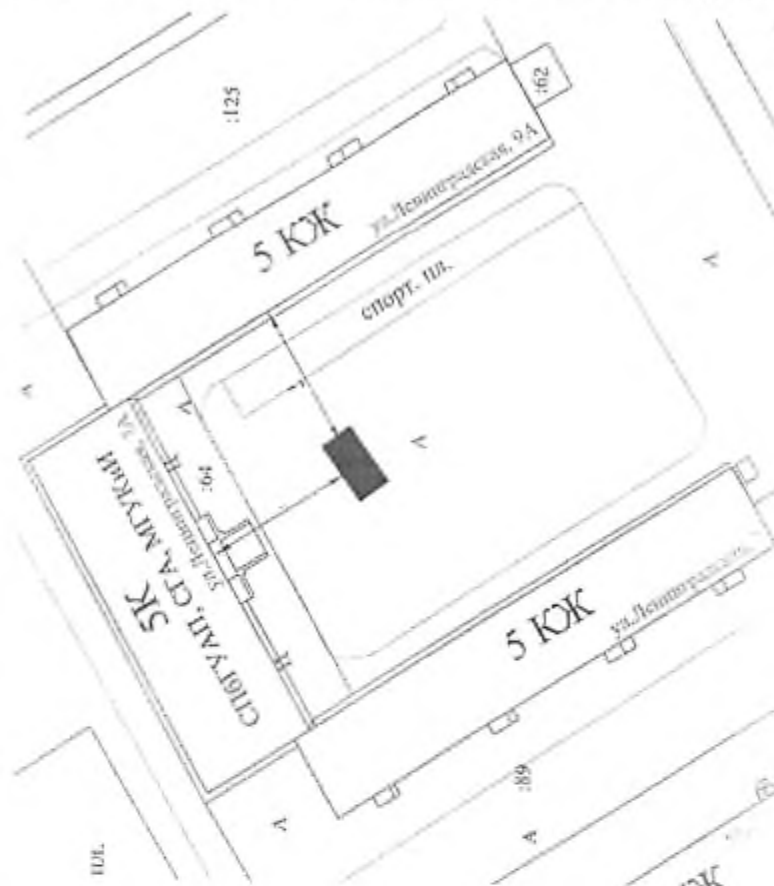


Схема *№ 640.*

размещения площадки накопления коммунальных отходов (ТКО) МКУ  
«Управление экологии» на карте муниципального образования город Норильск в  
масштабе 1:2000

Адрес: г. Норильск, район Центральный, улица Ленинградская, д. 9 А.



Условные обозначения:



- место для площадки накопления ТКО (4 контейнера по 0,75 м3)



Жилые и административные здания



Границы земельного участка



Проезды

Директор

*Л.А. Романченко*

Л.А. Романченко

Романова Людмила Владимировна  
43-70-09 (2321)

*Л.А. Романченко*


Схема *2642*


размещения площадки накопления коммунальных отходов (ТКО) МКУ  
«Управление экологии» на карте муниципального образования город Порийск в  
масштабе 1:2000

Адрес: г. Порийск, район Центральный, улица Ленинградская, д. 13.



Условные обозначения:

 - место для площадки накопления ТКО (4 контейнера по 0,75 м<sup>3</sup>; 1 контейнер – 8 м<sup>3</sup>)

 Жилые и административные здания

 Границы земельного участка

 Проезды

Директор

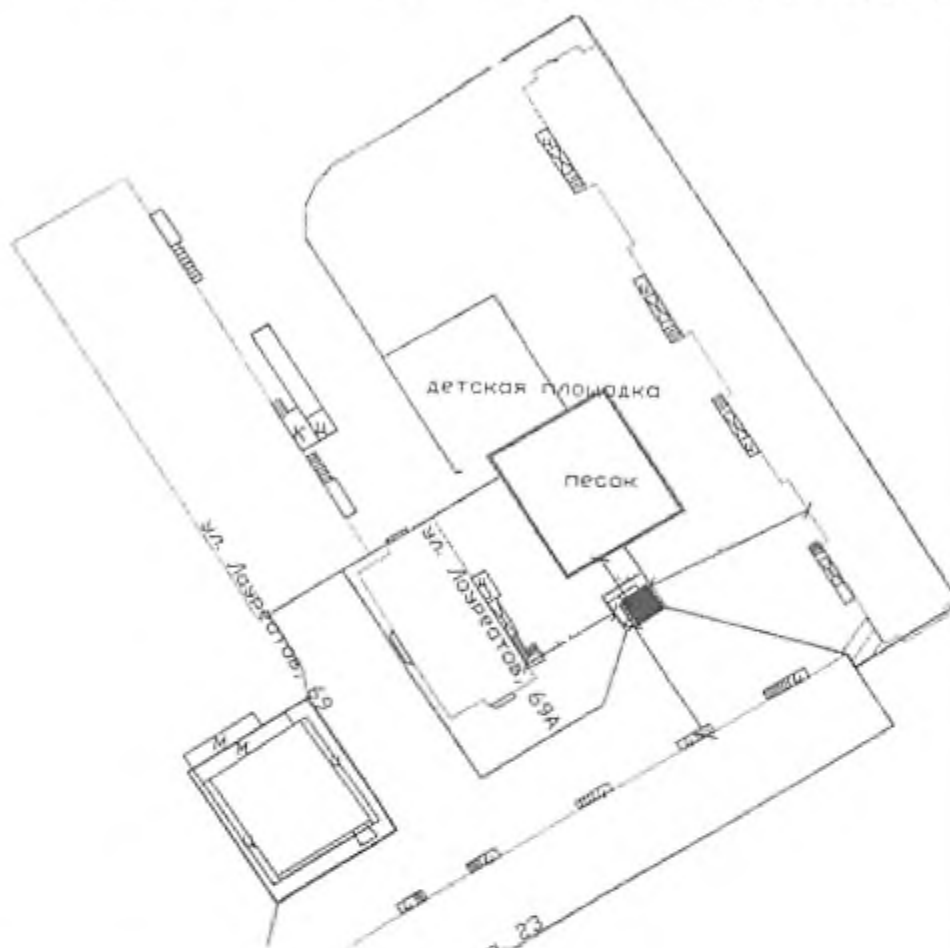
*roman*

Л.А. Романченко

Схема *№ 64/6.*

размещения площадки накопления коммунальных отходов (ТКО) МКУ  
«Управление экологии» на карте муниципального образования город Норильск в  
масштабе 1:2000

Адрес: г. Норильск, район Центральный, улица Ленинградская, д. 23.



Условные обозначения:

■ - место для площадки накопления ТКО (4 контейнера по 0,75 м<sup>3</sup>; 1 контейнер — 8 м<sup>3</sup>)

□ Жилые и административные здания

— Границы земельного участка

— Проезды

Директор

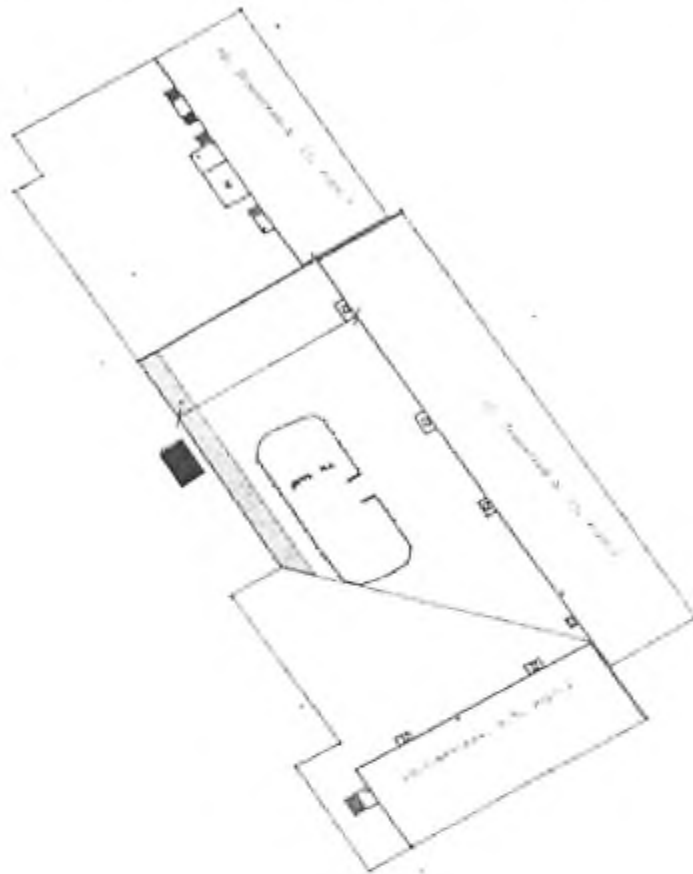
*Л.А. Романченко*

Л.А. Романченко

Схема *№ 647.*

размещения площадки накопления коммунальных отходов (ТКО) МКУ  
«Управление экологии» на карте муниципального образования город Норильск в  
масштабе 1:2000

Адрес: г. Норильск, район Центральный, проспект Ленинский, д. 19.



Условные обозначения:



- место для площадки накопления ТКО (4 контейнера по 0,75 м3)



Жилые и административные здания

Границы земельного участка



Проезды

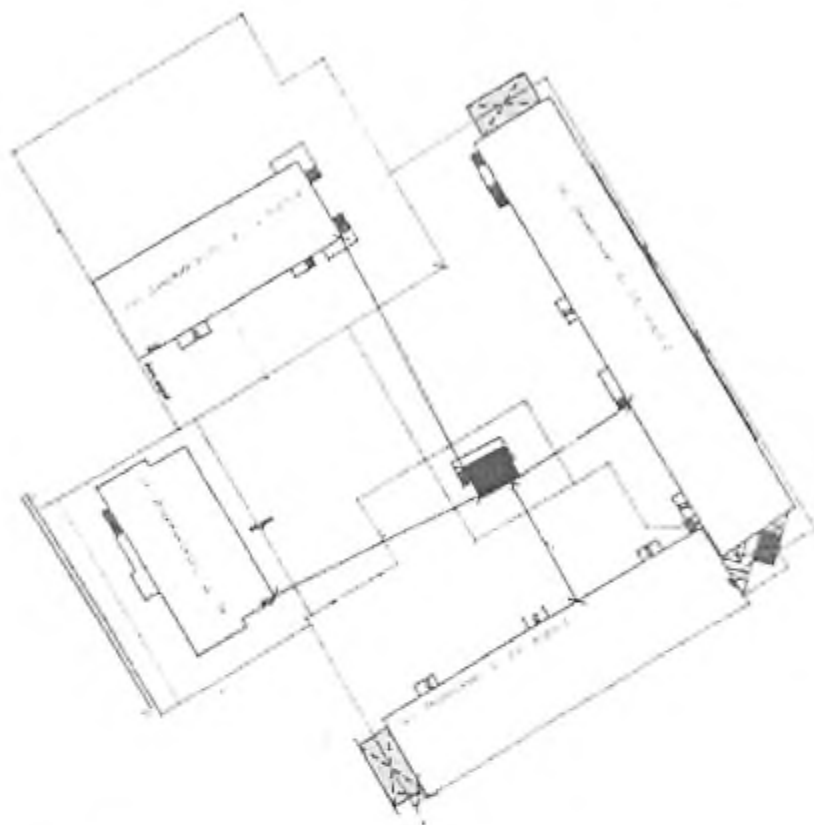
Директор

Л.А. Романченко

Схема № 650.

размещения площадки накопления коммунальных отходов (ТКО) МКУ  
«Управление экологии» на карте муниципального образования город Норильск в  
масштабе 1:2000

Адрес: г. Норильск, район Центральный, проспект Ленинский, д. 29.



Условные обозначения:

■ - место для площадки накопления ТКО (4 контейнера по 0,75 м<sup>3</sup>; 1 контейнер – 8 м<sup>3</sup>)



Жилые и административные здания



Границы земельного участка



Проезды

Директор

Л.А. Романченко

Романова Людмила Владимировна  
43-70-09 (2321)


Схема *№ 660*


размещения площадки накопления коммунальных отходов (ТКО) МКУ  
«Управление экологии» на карте муниципального образования город Норильск в  
масштабе 1:2000


Адрес: г. Норильск, район Центральный, проспект Ленинский, д. 45.



Условные обозначения:

 - место для площадки накопления ТКО (4 контейнера по 0,75 м<sup>3</sup>; 1 контейнер – 8 м<sup>3</sup>)

 Жилые и административные здания

 Границы земельного участка

 Проезды

Директор

*Л.А. Романченко*

Л.А. Романченко

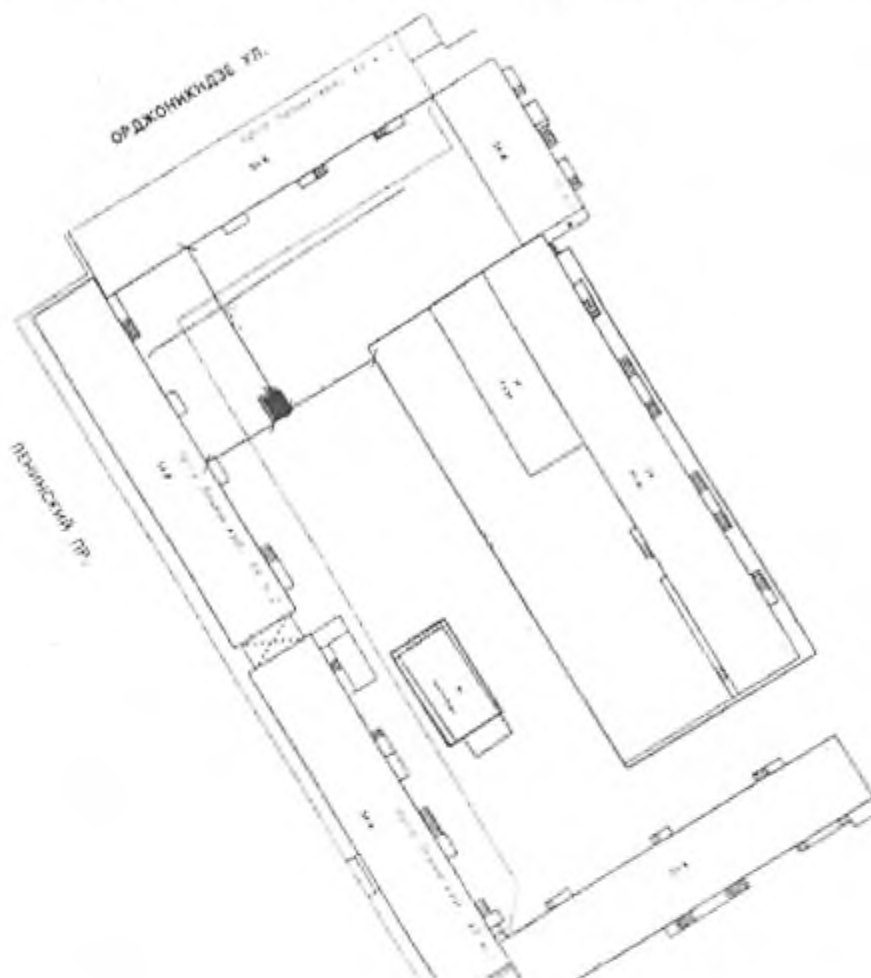
Романова Людмила Владимировна  
43-70-09 (2321)

*Л.А. Романченко*

Схема № 663

размещения площадки накопления коммунальных отходов (ТКО) МКУ  
«Управление экологии» на карте муниципального образования город Порильск в  
масштабе 1:2000

Адрес: г. Порильск, район Центральный, проспект Ленинский, д. 48.



Условные обозначения:

■ - место для площадки накопления ТКО (4 контейнера по 0,75 м<sup>3</sup>; 1 контейнер – 8 м<sup>3</sup>)



Жилые и административные здания



Границы земельного участка



Проезды

Директор

Л.А. Романченко

Романова Людмила Владимировна  
43-70-09 (2321)