

Выписка из реестра налогоплательщиков подписывается усиленной квалифицированной электронной подписью и равнозначна выписке на бумажном носителе, подписанной собственноручной подписью должностного лица и заверенной печатью налогового органа

Для **первичного получения выписки** из реестра налогоплательщиков нужно обратиться **в налоговый орган** с заявлением о постановке на учет в налоговом органе, приложив документ, удостоверяющий личность и подтверждающий регистрацию по месту жительства или месту пребывания (при отсутствии места жительства).

Заявление можно подать лично, обратившись в налоговую инспекцию или МФЦ, а также направить по почте заказным письмом, но в этом случае необходимо приложить заверенные в установленном порядке копии необходимых документов.



Заявление физического лица о постановке на учет в налоговом органе также можно направить в инспекцию в электронной форме с использованием единого **портала госуслуг**.



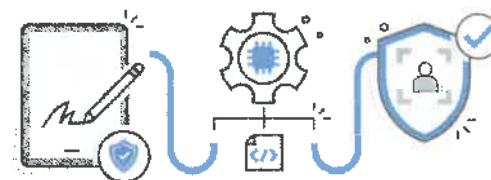
Такое заявление подписывается усиленной неквалифицированной электронной подписью, которую можно бесплатно создать в мобильном приложении **«Госключ»**.

В течение пяти дней выписка будет готова



Но следует иметь в виду, что **отсутствие копий** подтверждающих документов при направлении заявления почтой может значительно **продлить срок получения выписки**.

Информацию, указанную в заявлении, должны подтвердить регистрирующие органы, и только после этого будет осуществлена постановка на учет.



Если нужна выписка из реестра налогоплательщиков в отношении ребенка, то в дополнение к заявлению и паспорту родителя понадобятся также свидетельство о рождении ребенка и документ, подтверждающий регистрацию ребенка по месту жительства.



Дети, достигшие 14 лет, могут обратиться за выпиской самостоятельно